

DESCRIPCIÓN

REFERENCIA

TIRADOR Ø 14 mm

● Barra maciza

AISI-316L

Vidrio 8/10/12 mm

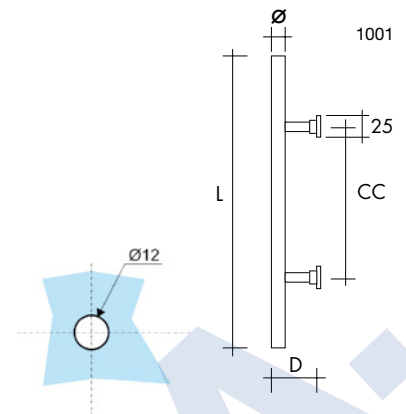
Ø = 14 L = 180

C.C. = 120 D = 50

• DOBLE Acabado: Negro mate

1000 NE

Ver otros acabados en la página 316 del Catálogo General.



TIRADOR Ø 20 mm

○ Tubo

AISI-316L

Vidrio 8/10/12 mm

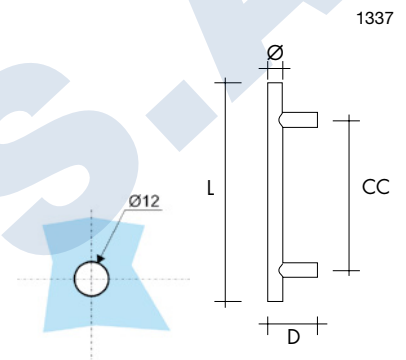
Ø = 20 L = 180

C.C. = 150 D = 65

• DOBLE Acabado: Negro mate

1070 NE

Ver otros acabados en la página 317 del Catálogo General.



TIRADOR Ø 20 mm

○ Tubo

AISI-316L

Vidrio 8/10/12 mm

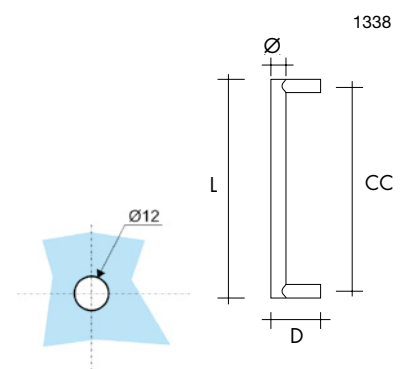
Ø = 20 L = 225

C.C. = 200 D = 65

• DOBLE Acabado: Negro mate

1072 NE

Ver otros acabados en la página 319 del Catálogo General.



TIRADOR ∅ 15 mm

■ Barra maciza

AISI-316L

Vidrio 8/10/12 mm

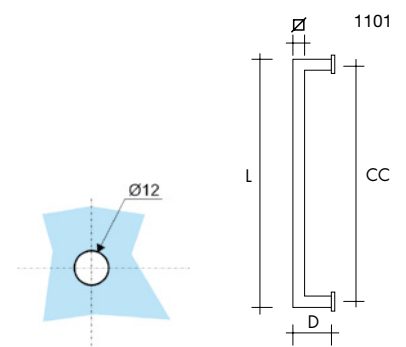
∅ = 15 L = 165

C.C. = 150 D = 52

• DOBLE Acabado: Negro mate

1008 NE

Ver otros acabados en la página 327 del Catálogo General.



TIRADOR CORREDERA Ø 60 mm

INOX AISI-304

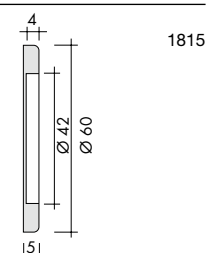
Para pegar

• DOBLE

Acabado: Negro mate

1053.1 NE

Ver otros acabados en la página 334 del Catálogo General.



NOVEDAD

DESCRIPCIÓN

REFERENCIA

BISAGRA DOBLE 180° CON RETENCIÓN
Peso máximo por hoja: 45 kg

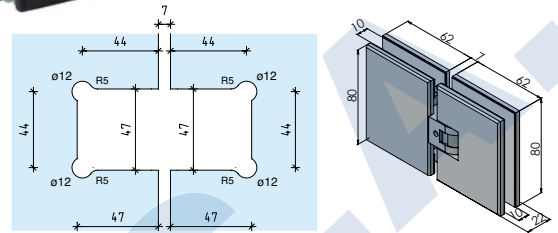
RETENCIÓN REGULABLE $\pm 5^\circ$
Acabado: Negro mate

1922.1R NE

Ver otros acabados en la página 357 del Catálogo General.



3028

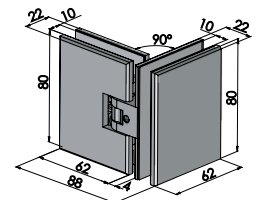
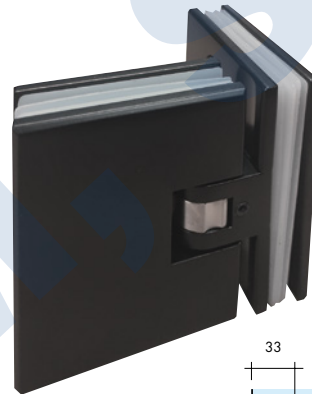


BISAGRA DOBLE 90° CON RETENCIÓN
Peso máximo por hoja: 45 kg

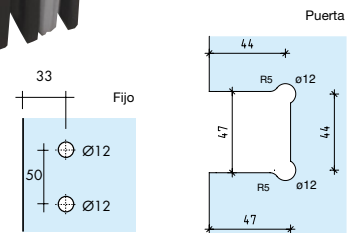
RETENCIÓN REGULABLE $\pm 5^\circ$
Acabado: Negro mate

1922.3R NE

Ver otros acabados en la página 358 del Catálogo General.



3060

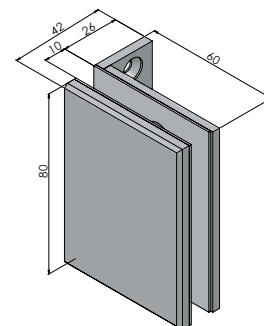


FIJO

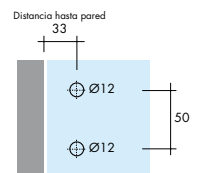
Acabado: Negro mate

1922.5 NE

Ver otros acabados en la página 358 del Catálogo General.



3023

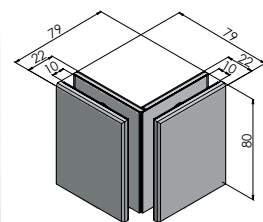


FIJO VIDRIO/VIDRIO 90°

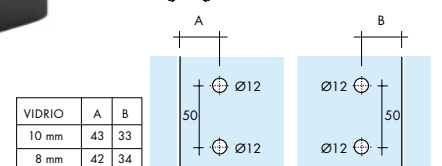
Acabado: Negro mate

1922.6 NE

Ver otros acabados en la página 358 del Catálogo General.



3026



DESCRIPCIÓN	REFERENCIA		
<p>TUBO INOX Ø 20 mm Acabado: Negro mate</p> <p>Longitud: 300 mm 800 mm 1200 mm</p> <p>Ver otros acabados en la página 368 del Catálogo General.</p>	<p>5675 NE 5675.1 NE 5675.2 NE</p>		<p>3031.23 3031.21 3031.2</p>
<p>* Precio por barra</p>			
<p>EXTREMO PARED LONGITUDINAL</p> <p>Acabado: Negro mate</p> <p>Ver otros acabados en la página 368 del Catálogo General.</p>	<p>5676.1 NE</p>	 	<p>3049</p>
<p>EXTREMO PARED SALIDA A 135°</p> <p>Acabado: Negro mate</p> <p>Ver otros acabados en la página 368 del Catálogo General.</p>	<p>5676.2 NE</p>	 	<p>3031.11</p>
<p>EXTREMO FINAL VIDRIO</p> <p>Acabado: Negro mate</p> <p>Ver otros acabados en la página 368 del Catálogo General.</p>	<p>5676.3 NE</p>	 	<p>3031.3</p>
<p>EXTREMO FINAL VIDRIO</p> <p>Taladro Ø 10 mm</p> <p>Acabado: Negro mate</p> <p>Ver otros acabados en la página 368 del Catálogo General.</p>	<p>5676.4 NE</p>	 	<p>3031.4</p>

DESCRIPCIÓN

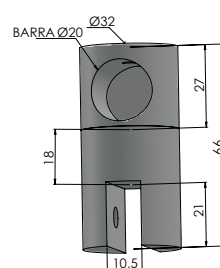
REFERENCIA

EXTREMO FINAL VIDRIO
ORIENTABLE

Acabado: Negro mate

5676.5 NE

*Ver otros acabados en la página 369
del Catálogo General.*



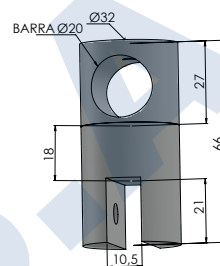
3031.5

EXTREMO INTERMEDIO VIDRIO
ORIENTABLE

Acabado: Negro mate

5676.6 NE

*Ver otros acabados en la página 369
del Catálogo General.*



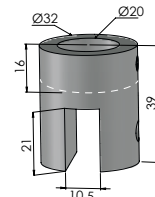
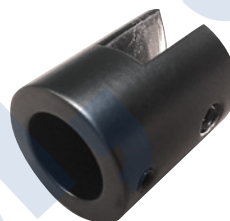
3031.6

EXTREMO VIDRIO TECHO / VIDRIO

Acabado: Negro mate

5676.7 NE

*Ver otros acabados en la página 369
del Catálogo General.*



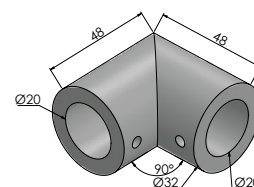
3032.3

CONECTOR ESQUINA

Acabado: Negro mate

5676.8 NE

*Ver otros acabados en la página 369
del Catálogo General.*



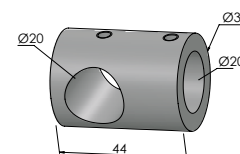
3031.7

CONECTOR EN T

Acabado: Negro mate

5676.9 NE

*Ver otros acabados en la página 369
del Catálogo General.*



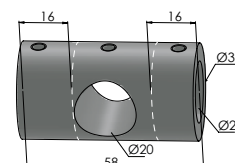
3031.9

CONECTOR EN CRUZ

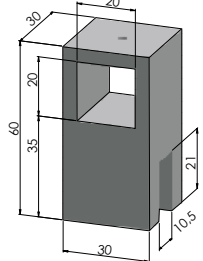
Acabado: Negro mate

5676.10 NE

*Ver otros acabados en la página 369
del Catálogo General.*



3031.10

DESCRIPCIÓN	REFERENCIA		
<p>TUBO INOX Ø 20 mm Acabado: Negro mate</p> <p>Longitud: 300 mm 800 mm 1200 mm 1600 mm 2000 mm</p> <p><i>Ver otros acabados en la página 370 del Catálogo General.</i></p> <p>* Precio por barra</p>	<p>5677 NE 5677.1 NE 5677.2 NE 5677.3 NE 5677.4 NE</p>		<p>3050.50 3050.51 3050.52 3050.53 3050.54</p>
<p>EXTREMO PARED Con pieza interior para instalaciones pared/pared</p> <p>Acabado: Negro mate</p> <p><i>Ver otros acabados en la página 370 del Catálogo General.</i></p>	<p>5678 NE</p>		<p>3050.3</p> 
<p>EXTREMO PARED SALIDA A 135°</p> <p>Acabado: Negro mate</p> <p><i>Ver otros acabados en la página 370 del Catálogo General.</i></p>	<p>5678.1 NE</p>		<p>3050.2</p> 
<p>EXTREMO FINAL VIDRIO</p> <p>Acabado: Negro mate</p> <p><i>Ver otros acabados en la página 370 del Catálogo General.</i></p>	<p>5678.2 NE</p>		<p>3050.5</p> 
<p>EXTREMO INTERMEDIO VIDRIO</p> <p>Acabado: Negro mate</p> <p><i>Ver otros acabados en la página 370 del Catálogo General.</i></p>	<p>5678.3 NE</p>		<p>3050.6</p> 
<p>EXTREMO FINAL VIDRIO 135°</p> <p>Acabado: Negro mate</p> <p><i>Ver otros acabados en la página 370 del Catálogo General.</i></p>	<p>5678.4 NE</p>		<p>3050.7</p> 

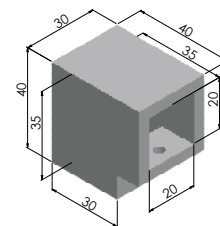
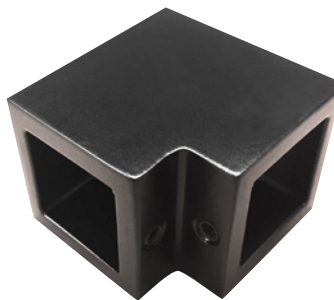
DESCRIPCIÓN

REFERENCIA

CONECTOR ESQUINA

3050.10

Acabado: Negro mate **5678.5 NE**

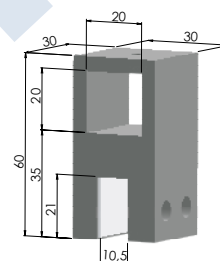
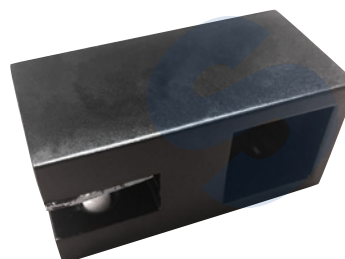


Ver otros acabados en la página 371 del Catálogo General.

EXTREMO INTERMEDIO
VIDRIO EN PARALELO

3050.8

Acabado: Negro mate **5678.8 NE**

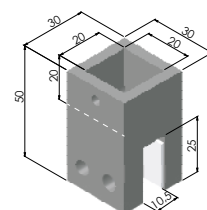


Ver otros acabados en la página 371 del Catálogo General.

EXTREMO VIDRIO TECHO / VIDRIO

3050.4

Acabado: Negro mate **5678.10 NE**



Ver otros acabados en la página 371 del Catálogo General.

CONECTOR EN T

3050.12

Acabado: Negro mate **5678.11 NE**



Ver otros acabados en la página 371 del Catálogo General.